

MG02250-SERIES

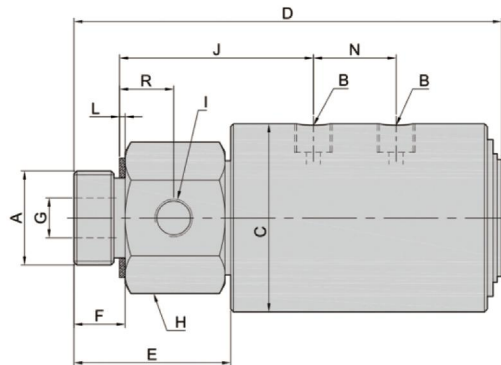
两通道旋转接头

产品特点:
PRODUCT CHARACTERISTICS

- 特殊密封设计，密封性能好，无泄露，寿命长
- 双列高精度进口球轴承排列，运行平稳
- 适应多种设备，输送水 气 油等介质

工作参数:
WORKING PARAMETERS

- 最高转速：250RPM
- 最高压力：150BAR
- 最高温度：185°C



| 型号 Model | A | B | C mm | D mm | E mm | F mm | G mm | H mm | I mm | J mm | N mm | R mm |
|-------------|--------|-------|---------|---------|---------|---------|---------|---------|---------|---------|---------|---------|
| MG0225014 | G1 | PT1/4 | 66 | 150 | 55 | 18 | 8 | 46 | 1/4 | 68 | 29 | 19 |
| MG02250114 | G1-1/4 | PT1/2 | 76 | 208 | 63 | 28 | 16 | 55 | 1/2 | 85 | 42 | 18 |
| MG02250112 | G1-1/2 | PT3/4 | 88 | 226 | 66 | 30 | 20 | 65 | 3/4 | 89 | 49 | 19 |