

MFY 16-SERIES

16通路液压系列旋转接头 (16进16出)

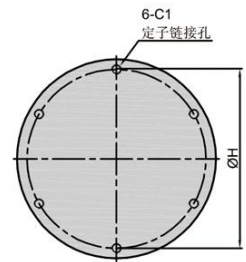
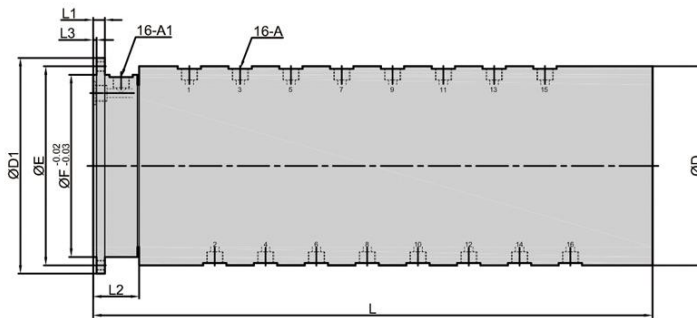
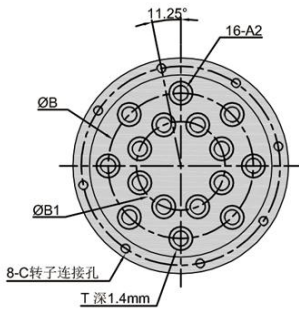


产品特点: PRODUCT CHARACTERISTICS

- 特殊密封设计, 密封性能好, 无泄露, 寿命长
- 双列高精度进口球轴承排列, 运行平稳
- 适应多种设备, 输送油 水等流体介质

工作参数: WORKING PARAMETERS

- 流体通道数: 16进16出
- 最大正压: 35MPA
- 真空压力: -1.5KPA
- 最高转速: 80RPM
- 材 质: 特种钢/铝合金
- 工作温度: -40°C~+185°C



型号 Model	A	A1	A2	B mm	B1 mm	C mm	C1 mm	D mm	D1 mm	E mm	F mm	H mm	L mm	L1 mm	L2 mm	L3 mm	T mm
MFY1618	PT1/8	PT1/8	PT1/8	87	53	M6	M6	99	129	119	109	89	422	10	31	4	18
MFY1614	PT1/4	PT1/4	PT1/4	95	60	M8	M8	118	149	137	120	105	440	10	34	4	20
MFY1638	PT3/8	PT3/8	PT3/8	119	75	M8	M8	148	174	162	148	135	477	10	41	4	25
MFY1612	PT1/2	PT1/2	PT1/2	135	95	M10	M10	175	209	195	174	159	544	11	49	4	30